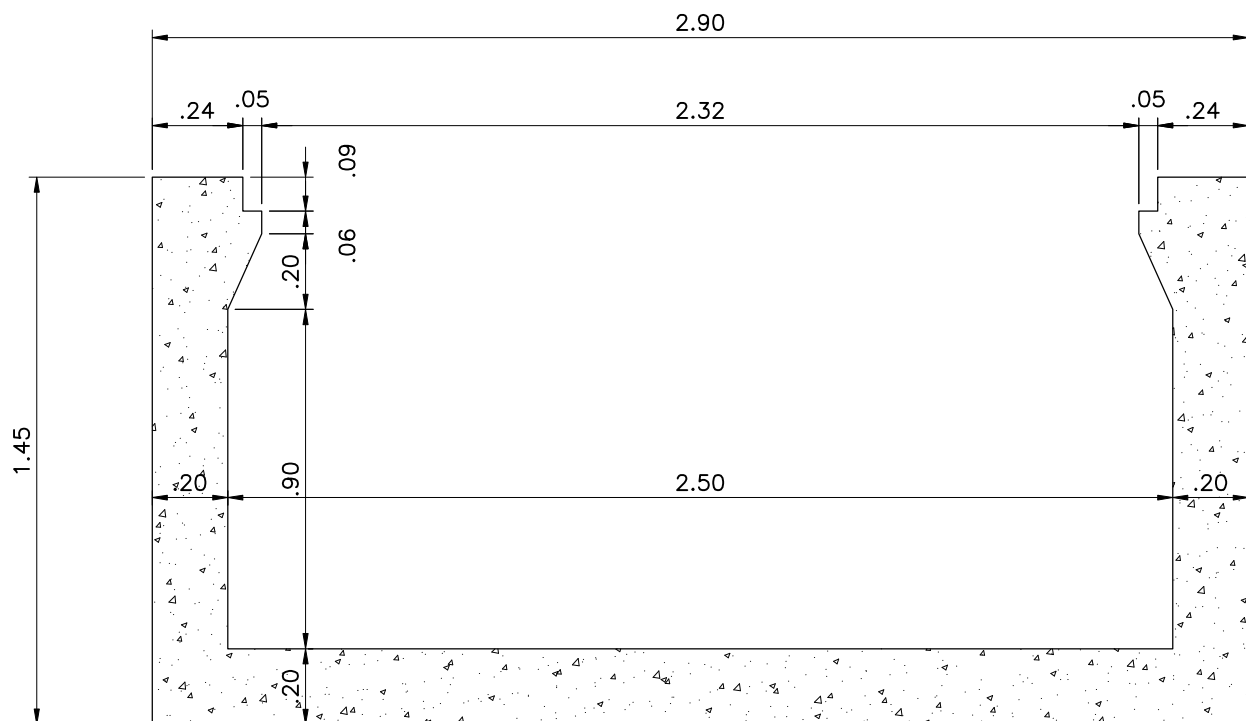
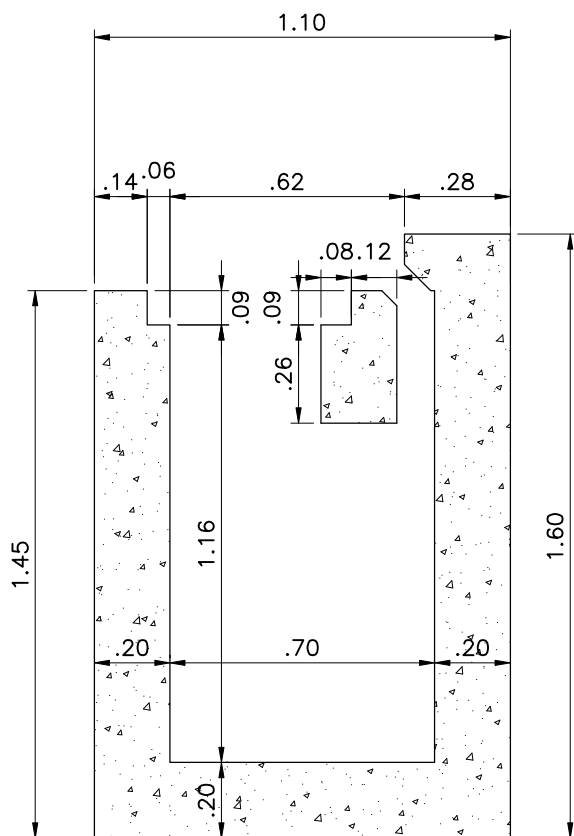


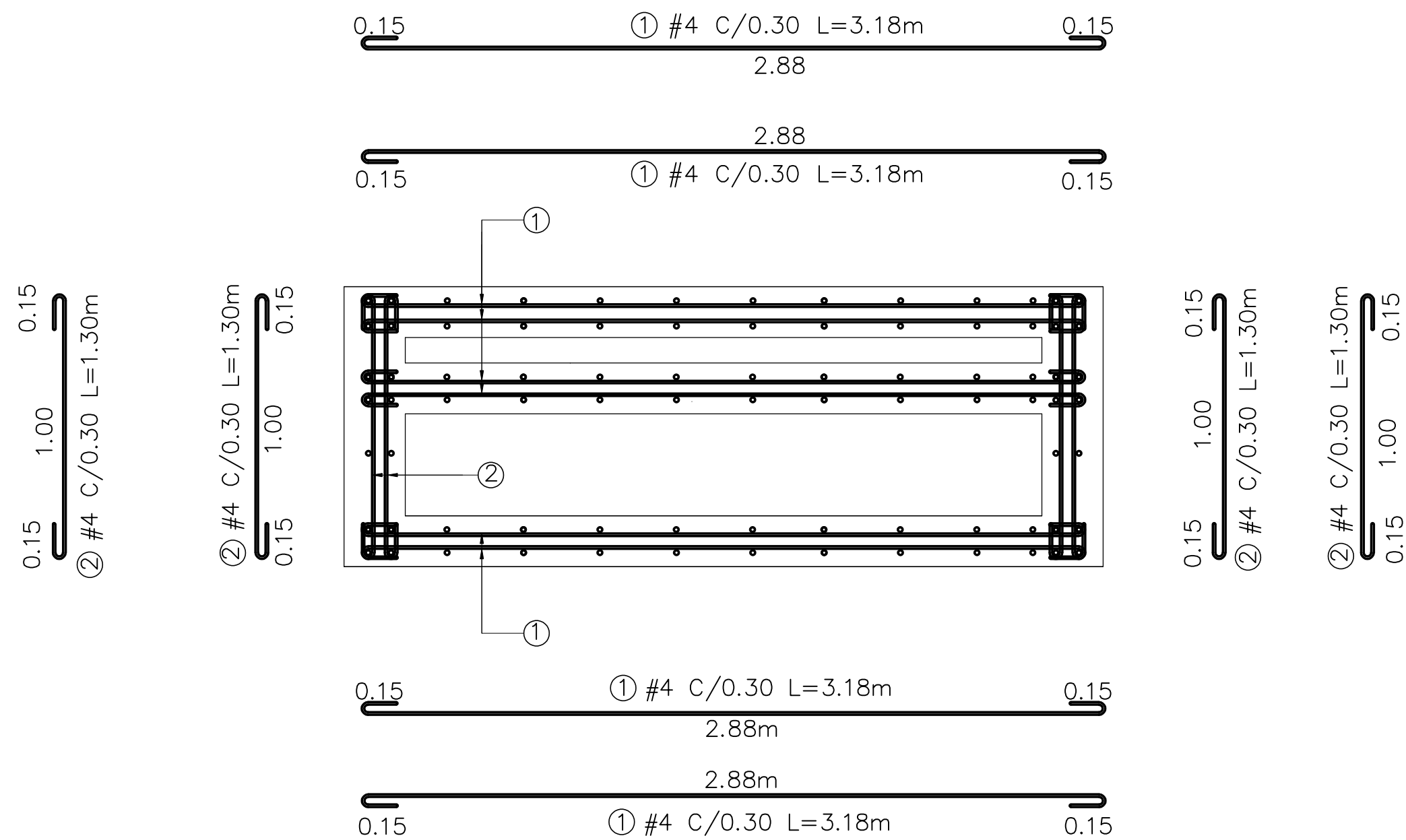
PLANTA
SUMIDERO ESPECIAL 2.50m
ESCALA 1:20



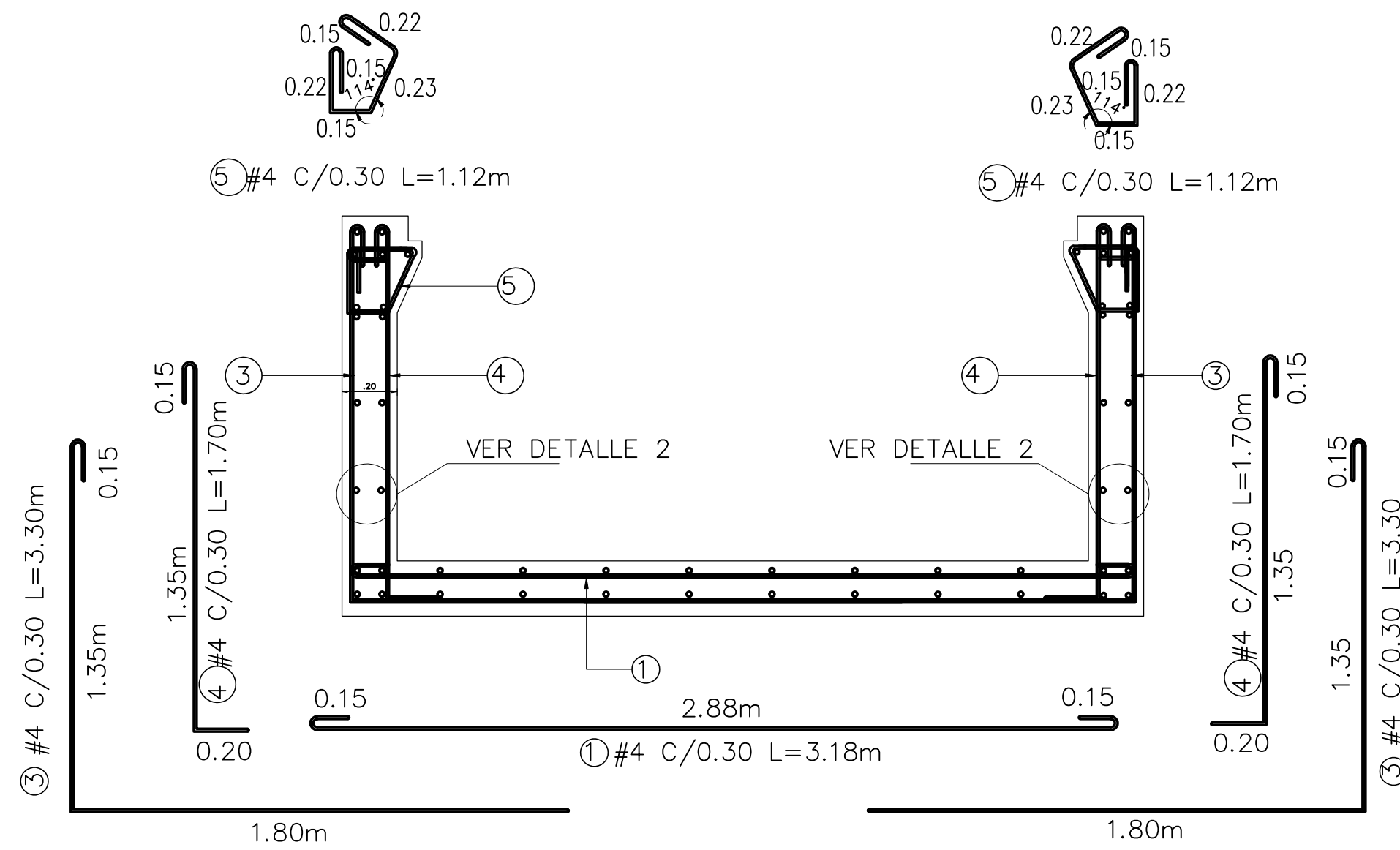
CORTE A – A
SUMIDERO ESPECIAL 2.50m
ESCALA 1:20



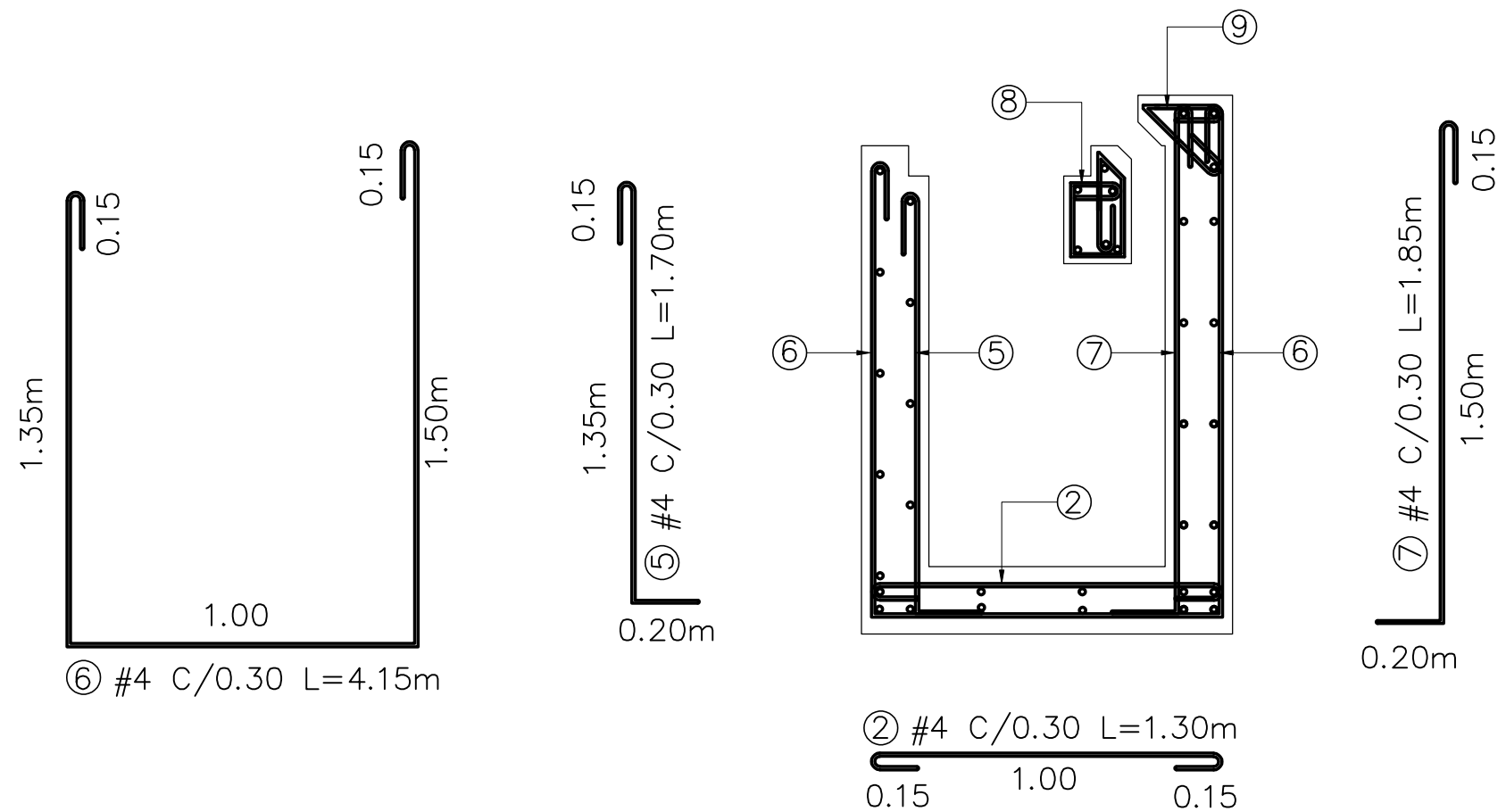
CORTE B – B
SUMIDERO ESPECIAL 2.50m
ESCALA 1:20



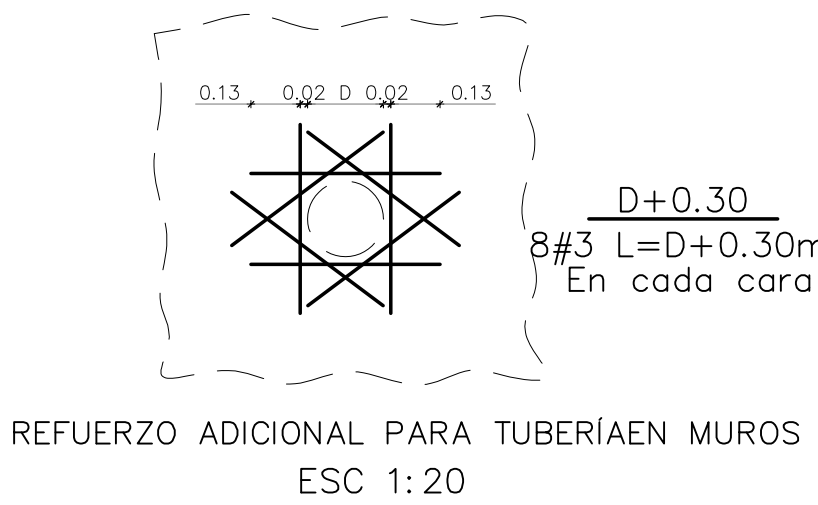
DESPIECE
PLANTA SUMIDERO ESPECIAL 2.50
ESCALA 1:20



CORTE A – A
DESPIECE SUMIDERO ESPECIAL 2.50m
ESCALA 1:20



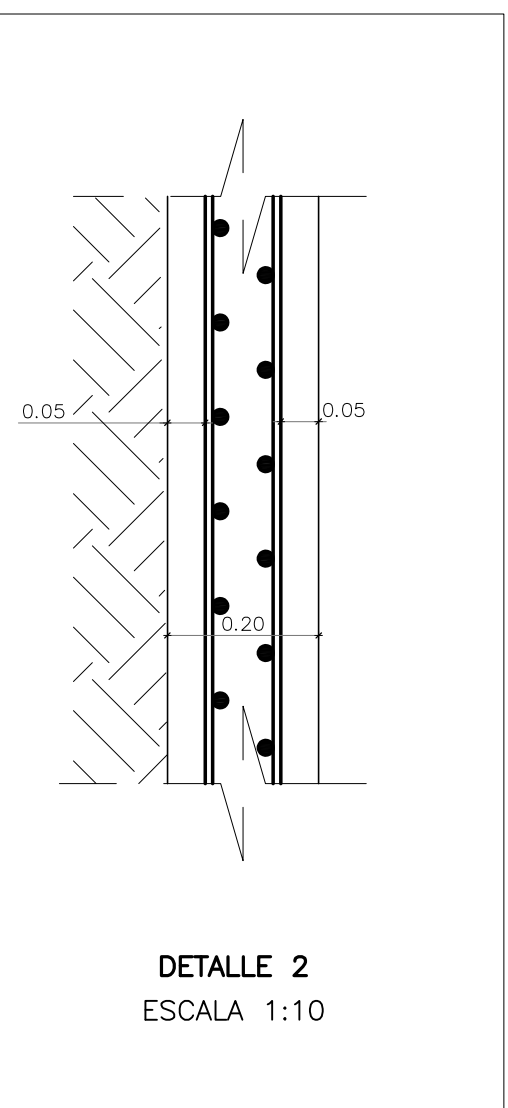
CORTE B – B
DESPIECE SUMIDERO ESPECIAL 2.50m
ESCALA 1:20



CUADRO DE CANTIDADES DE ACERO (APROXIMADAS) PARA SUMIDERO 1.00m					
REFERENCIA	FIGURA	CANTIDAD	DIAMETRO	LONGITUD PROMEDIO (m)	LONGITUD TOTAL (m)
①		29	1/2"	3.18	92.22
②		29	1/2"	1.30	37.70
③		10	1/2"	3.30	33.00
④		17	1/2"	1.70	17.00
⑤		8	1/2"	1.12	8.96
⑥		9	1/2"	4.15	37.35
⑦		9	1/2"	1.85	16.65
⑧		9	1/2"	1.46	13.14
⑨		9	1/2"	0.77	6.93
PESO TOTAL DEL REFUERZO [kg]					262.95

CANTIDADES APROXIMADAS DE CONCRETO	
Muro	1.80m³
Tabique	0.15m³
Placa de fondo	0.64m³
TOTAL	2.59m³

MATERIALES
CONCRETO:
F'c = 28 MPA
E'c = 24870 MPA
PLASTOCRETE OM DE SICA O SIMILAR EN LA PLACA DE FONDO Y EN LOS MUROS.
* LA RELACIÓN AGUA-CEMENTO PARA CONCRETOS DE BAJA PERMEABILIDAD DEBE SER MÁXIMO 0.45 DE ACUERDO CON LO ESPECIFICADO EN LA TABLA C.4.4-2 DE LAS NSR-10.
ACERO DE REFUERZO:
PRINCIPAL Y FLEJES
Fymin= 420 MPA
Fymax= 535 MPA, CORRUGADO (NTC-2289) (PARA TODOS LOS DIÁMETROS)
NOTAS:
1. LA SUPERFICIE DE LAS JUNTAS DE CONSTRUCCIÓN Y ENTRE CONCRETOS DE PRIMERA Y SEGUNDA ETAPA DEBERÁ ESTAR SANA Y LIMPIA, LIBRE DE PARTICULAS SUELTAS, CONTAMINACIÓN DE ACEITES, POLVO, RESIDUOS DE CURADORES, LECHADA DE CEMENTO U OTRAS SUSTANCIAS EXTRAÑAS ANTES DE FUNDIR EL NUEVO CONCRETO, COMO PUENTE DE ADHERENCIA ENTRE LAS SUPERFICIES DEBERÁ UTILIZARSE UN ADHESIVO EPÓXICO TIPO SKADUR-32 PRIMER O SIMILAR.
2. ANTES DE FUNDIR LAS JUNTAS TRANSVERSALES Y CONECTORES SE DEBEN LIMPIAR Y HUMEDECER ABUNDANTEMENTE LAS SUPERFICIES RUGOSAS.
3. EL CURADO DEL CONCRETO SE DEBE HACER APLICANDO AGUA PERMANENTEMENTE DURANTE LOS PRIMEROS SIETE DÍAS CON ESPECIAL ÉNFASIS EN LAS PRIMERAS HORAS DESDE QUE EL CONCRETO INICIA SU PROCESO DE FRAGUADO, O APLICANDO UNA PELÍCULA IMPERMEABILIZANTE ANTISOL O SIMILAR.
4. SE DEBE TENER ESPECIAL CUIDADO DE PROTEGER LOS ELEMENTOS DE CONCRETO EN LAS PRIMERAS HORAS DE LA ACCIÓN DEL SOL DIRECTO Y DEL VIENTO.
5. PREVER INSTALACIÓN DE SELLO PVC-22 A LO LARGO DE TODA LA JUNTA LONGITUDINAL QUE SE GENERE SEGUN LOS TRAMOS DE CONSTRUCCIÓN.
6. CONCRETO CLASE F Ó CONCRETO POBRE DE LIMPIEZA, E=0.05 M.
7. TOMADO DEL PLANO N° 1/4 DEL DISEÑO ESTRUCTURAL Z12S1B25398_ALCA_EST_V1(SUMIDEROS).DWG DEL PLAN MAESTRO DE ALCANTARILLADO DE SAN FRANCISCO - CUNDINAMARCA



GANCHO – TRASLAPOS MIN.(TM)				
BARRA N°	TM cm	D cm	A cm	B cm
3	50	6	15	15
4	60	8	20	15
5	70	10	25	20
6	80	12	30	20
7	100	13	35	25
8	120	15	40	30

*EXCEPTO QUE SE INDIQUE LO CONTRARIO, SE DEBERÁN UTILIZAR LAS LONGITUDES PRESENTADAS EN LA TABLA.